

# STATISTIQUES 2024



# Le golf en Wallonie et à Bruxelles en 2024

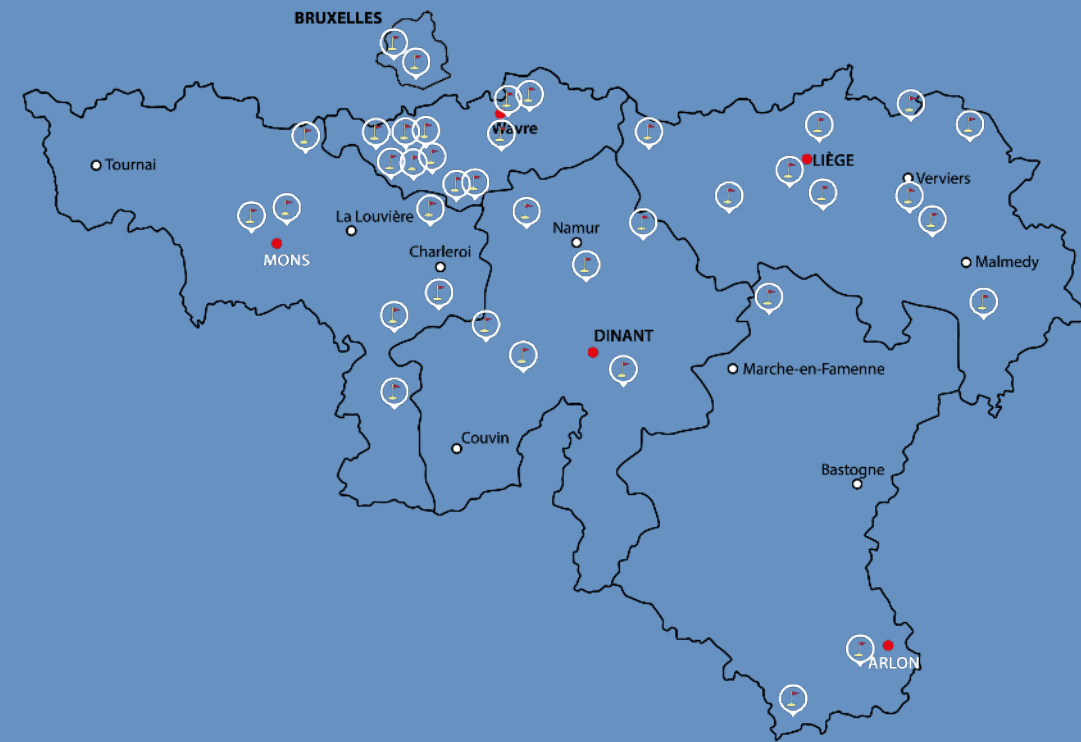
39 clubs

28.799 golfeurs

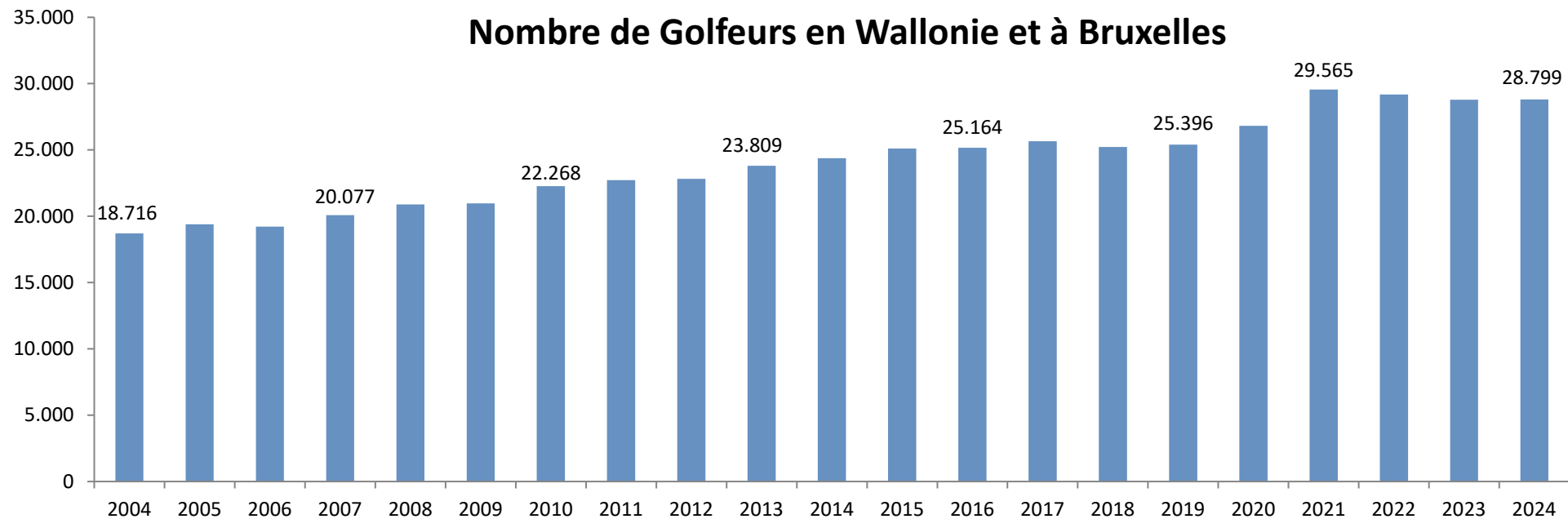
69% hommes & 31% femmes

Moyenne d'âge de 54,5 ans

Hcp moyen de 29,3



# 28.799 golfeurs en 2024



Le nombre de golfeurs :

- Est stable en 2024 par rapport à 2023 (+0,1%)
- Depuis 2010, a connu une augmentation moyenne de 1,8% par an
- Depuis 2020, a connu une augmentation totale de 7,44 % (+1.995 membres)

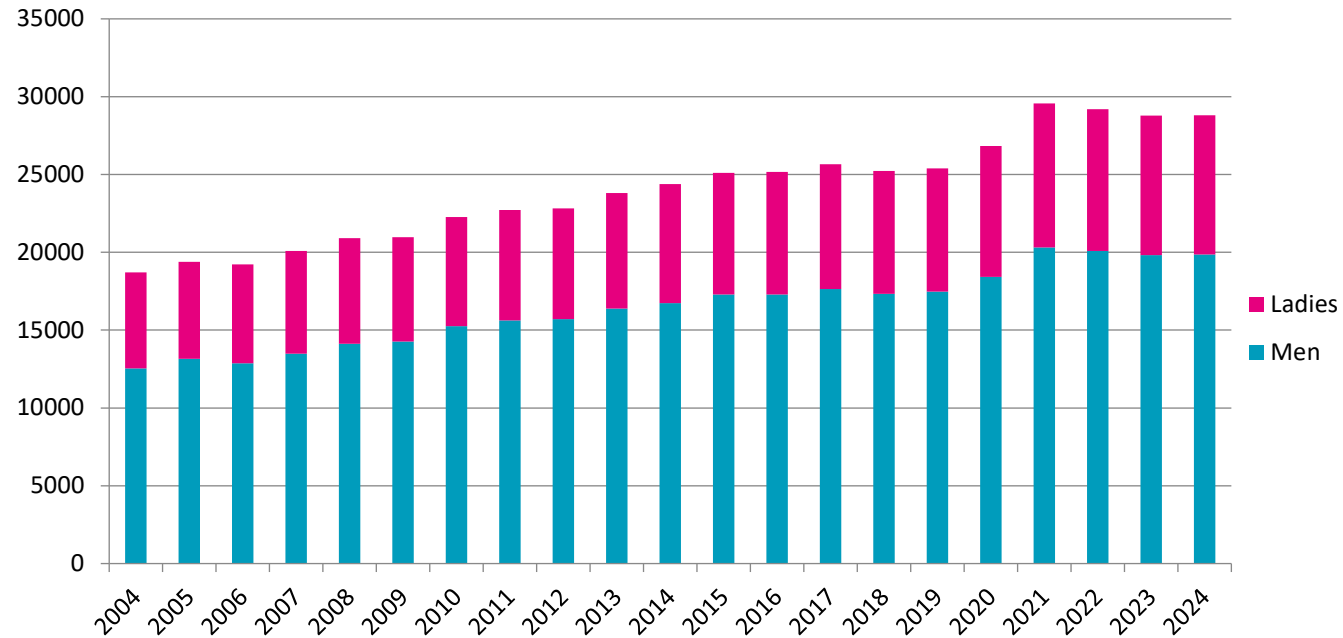
# LE GOLFEUR EN 2024



# Sexe

69% hommes & 31% femmes

- Le pourcentage de femmes est plus bas dans les tranches d'âges entre 10 et 50 ans et plus haut après 50 ans

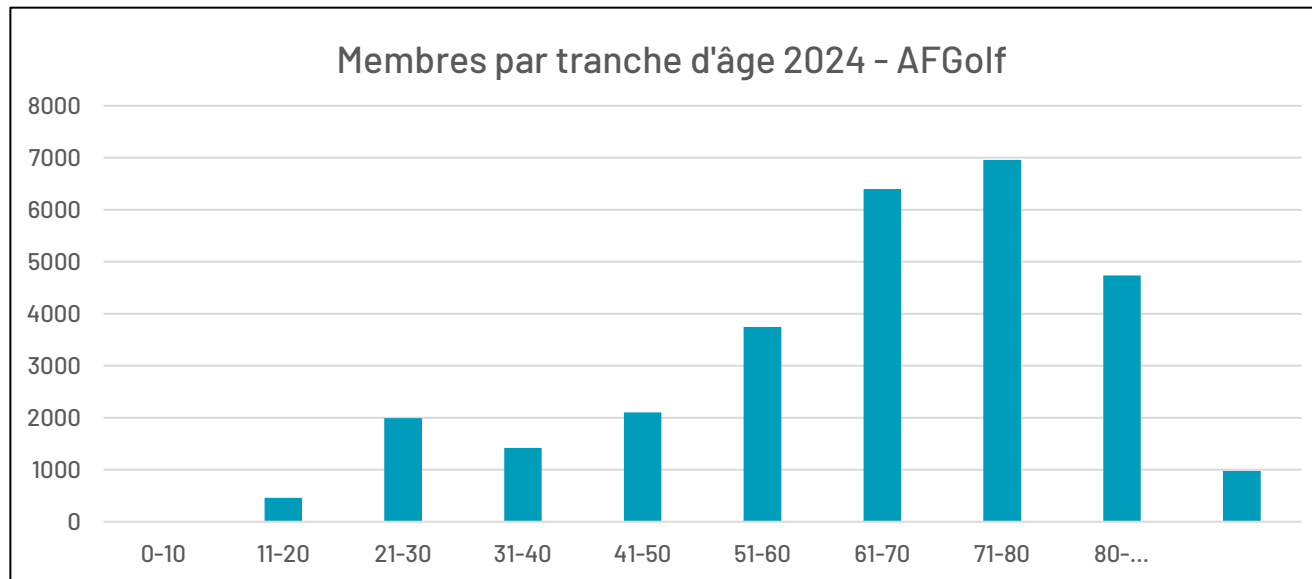


TOTAL 2024			
Age	Men	Ladies	Total
0-10	66%	34%	462
11-20	72%	28%	1993
21-30	80%	20%	1420
31-40	81%	19%	2100
41-50	73%	27%	3745
51-60	67%	33%	6401
61-70	64%	36%	6960
71-80	66%	34%	4740
80-...	71%	29%	978
<b>Total</b>	<b>19.865</b>	<b>8.934</b>	<b>28.799</b>

# Tranches d'âge

Moyenne d'âge : 54,5 ans

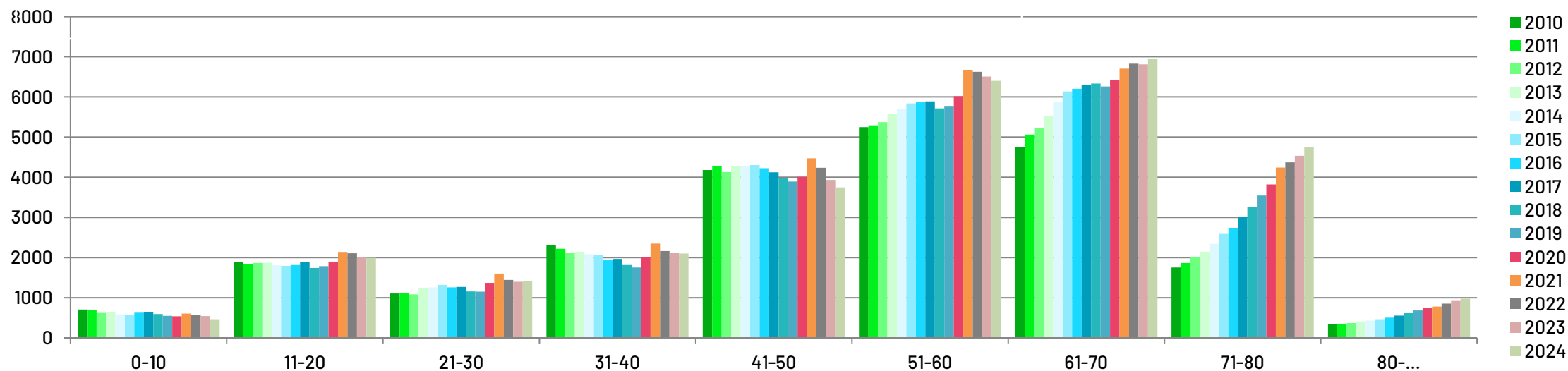
- Hommes: 53,6 - Femmes : 56,6
- 66% des membres ont plus de 51 ans



2024		
Age	Total	% du total
0-10	462	1,6%
11-20	1993	6,9%
21-30	1420	4,9%
31-40	2100	7,3%
41-50	3745	13,0%
51-60	6401	22,2%
61-70	6960	24,2%
71-80	4740	16,5%
80-...	978	3,4%
<b>Total</b>	<b>28799</b>	

# Tranches d'âge : évolution

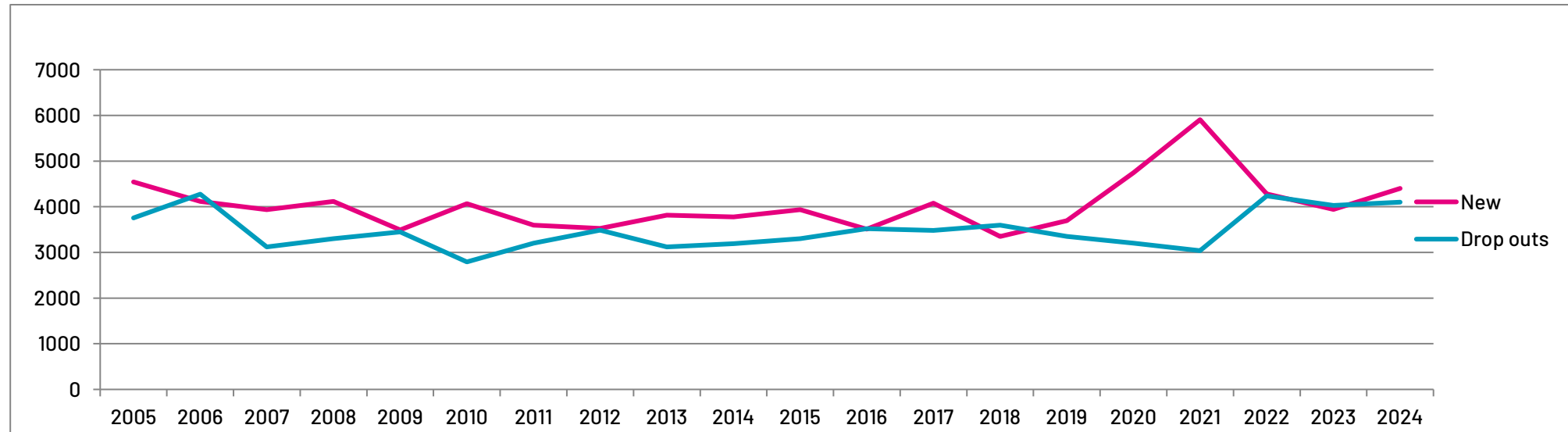
- Le nombre de golfeurs est en augmentation à partir de 61 ans
- Les juniors sont en diminution : -6,2%



# Nouveaux membres et drop out

4.400 nouveaux membres en 2024 MAIS un drop-out de 4.100 membres

- Nouveaux membres en augmentation : +11% vs 2023 (3.942)
- Un drop out important (4.100) mais stable par rapport à 2023 (4.027)





# Profil nouveau joueur

## 4.400 nouveaux golfeurs en 2024:

- 68% hommes & 32% femmes
- 30% des nouvelles golfeuses ont moins de 40 ans
- 40% des nouveaux golfeurs ont moins de 40 ans

Age	Total 2024			
	Golfeuses 2024		Nouvelles Golfeuses 2024	
0-20	721	8,1%	169	12,2%
21-40	668	7,5%	238	17,1%
41-60	3149	35,2%	670	48,2%
61-80	4111	46,0%	303	21,8%
81-...	285	3,2%	10	0,7%
<b>Total</b>	<b>8934</b>		<b>1390</b>	

Age	Total 2024			
	Golfeurs 2024		Nouveaux Golfeurs 2023	
0-20	1734	8,7%	453	15,0%
21-40	2852	14,4%	753	25,0%
41-60	6997	35,2%	1183	39,3%
61-80	7589	38,2%	606	20,1%
81-...	693	3,5%	15	0,5%
<b>Total</b>	<b>19865</b>		<b>3010</b>	

# Profil nouveau joueur

- 14% des nouveaux golfeurs sont des juniors
- 95% des nouveaux golfeurs ont 36 ou plus ou pas d'handicap (vs 89% en 2023 et 86% en 2022)

Nouveaux membres 2024										
Age Cat	Cat1	Cat2	Cat3	Cat4	Cat5	36	Club1	Club2	None	Total
U10	0	0	0	0	0	3	2	76	99	180
U20	1	2	0	4	0	23	15	134	263	442
U30	2	4	7	5	6	29	14	126	231	424
U40	1	5	2	4	10	26	23	182	314	567
U50	2	7	9	17	10	42	34	291	441	853
U60	1	8	13	19	27	48	52	249	583	1000
U70	1	0	12	13	18	33	34	172	419	702
U80	0	0	1	2	4	6	4	30	160	207
U90	0	0	0	0	1	0	1	0	23	25
Z90	0	0	0	0	0	0	0	0	0	0
	<b>8</b>	<b>26</b>	<b>44</b>	<b>64</b>	<b>76</b>	<b>210</b>	<b>179</b>	<b>1260</b>	<b>2533</b>	<b>4400</b>
	<b>0,2%</b>	<b>0,6%</b>	<b>1,0%</b>	<b>1,5%</b>	<b>1,7%</b>	<b>4,8%</b>	<b>4,1%</b>	<b>28,6%</b>	<b>57,6%</b>	<b>100,0%</b>

# Profil joueur qui arrête

## Un drop-out de 4.100 joueurs en 2024:

- 46% des joueurs qui n'ont pas renouvelé leur cotisation en 2024 jouaient depuis moins de 2 ans
- 32% jouaient depuis moins de 1 an
- 71% du drop out provient de golfeurs hcp 36 ou plus (ou pas de handicap) > cette tendance est en augmentation: 68% en 2023, 64% en 2022 et 61% en 2021

Drop Out 2024										
Age Cat	Cat1	Cat2	Cat3	Cat4	Cat5	36	Club1	Club2	None	Total
U10	0	0	0	0	0	1	7	68	35	111
U20	3	5	11	23	42	49	71	132	172	508
U30	6	13	15	21	30	27	25	69	120	326
U40	2	14	20	25	48	34	45	123	196	507
U50	2	14	28	35	83	63	69	158	263	715
U60	1	19	42	75	91	82	75	141	271	797
U70	1	8	40	59	94	73	30	89	170	564
U80	0	3	30	75	84	56	30	22	104	404
U90	0	3	13	43	47	21	1	2	26	156
Z90	0	0	1	5	3	3	0	0	0	12
	<b>15</b>	<b>79</b>	<b>200</b>	<b>361</b>	<b>522</b>	<b>409</b>	<b>353</b>	<b>804</b>	<b>1357</b>	<b>4100</b>
	<b>0,4%</b>	<b>1,9%</b>	<b>4,9%</b>	<b>8,8%</b>	<b>12,7%</b>	<b>10,0%</b>	<b>8,6%</b>	<b>19,6%</b>	<b>33,1%</b>	<b>100,0%</b>

Dropout 2024		%
Après 1 an	1296	32%
Après 2 ans	585	14%
Après 3 ans	557	14%
Après 4 ans	325	8%
Après 5 ans	199	5%
Plus de 5 ans	1138	28%
Total	4100	100%

# CHIFFRES PAR PROVINCES



# Golfeurs par province

## 39 clubs

### Brabant Wallon:

- Rigenée
- Bawette
- Tournette
- Hulencourt
- Bercuit
- LLN
- Sept Fontaines
- Bruyère
- Waterloo
- Empereur
- AT Golf

### Bruxelles:

- Anderlecht
- Drohme

### Hainaut:

- Mont Garni
- Pierpont
- Enghien
- Ragnies
- Thudinie
- Hainaut
- Bertransart
- Lacs

### Namur:

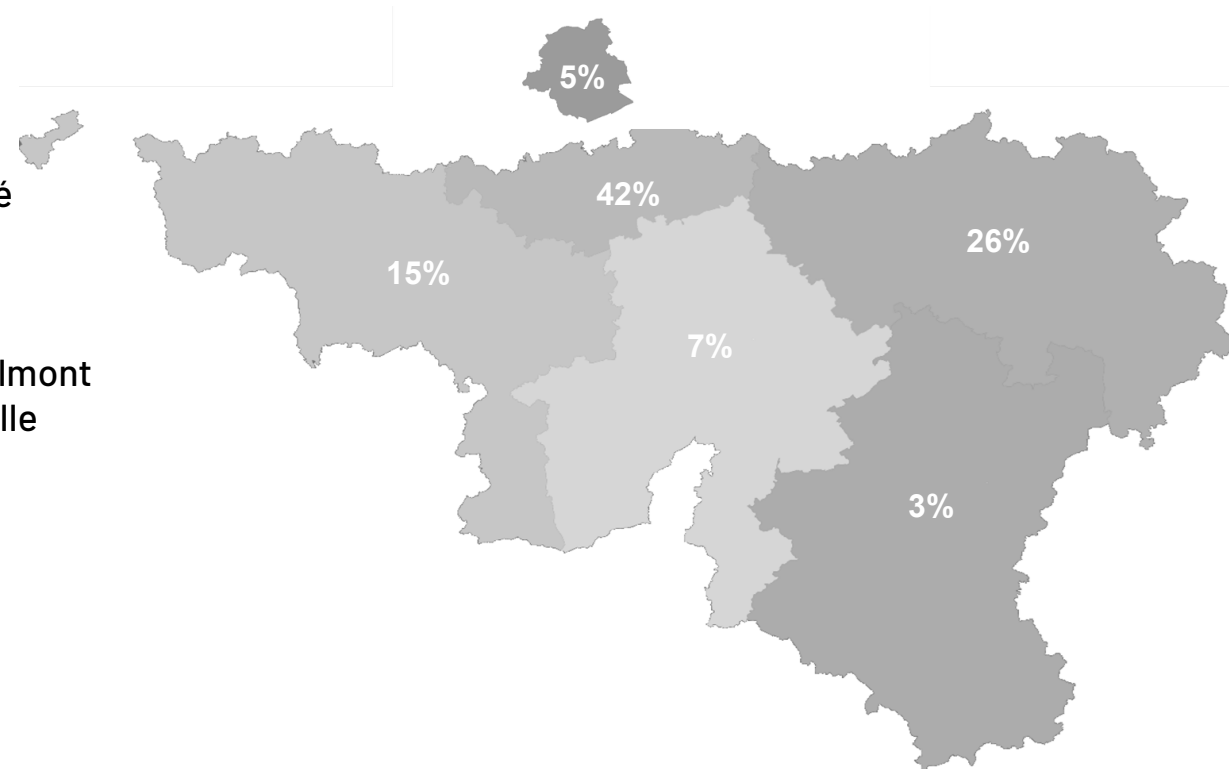
- Rougemont
- Ardenne
- Andenne
- Florennes
- Falnuée
- Five Nations Durbuy

### Liège:

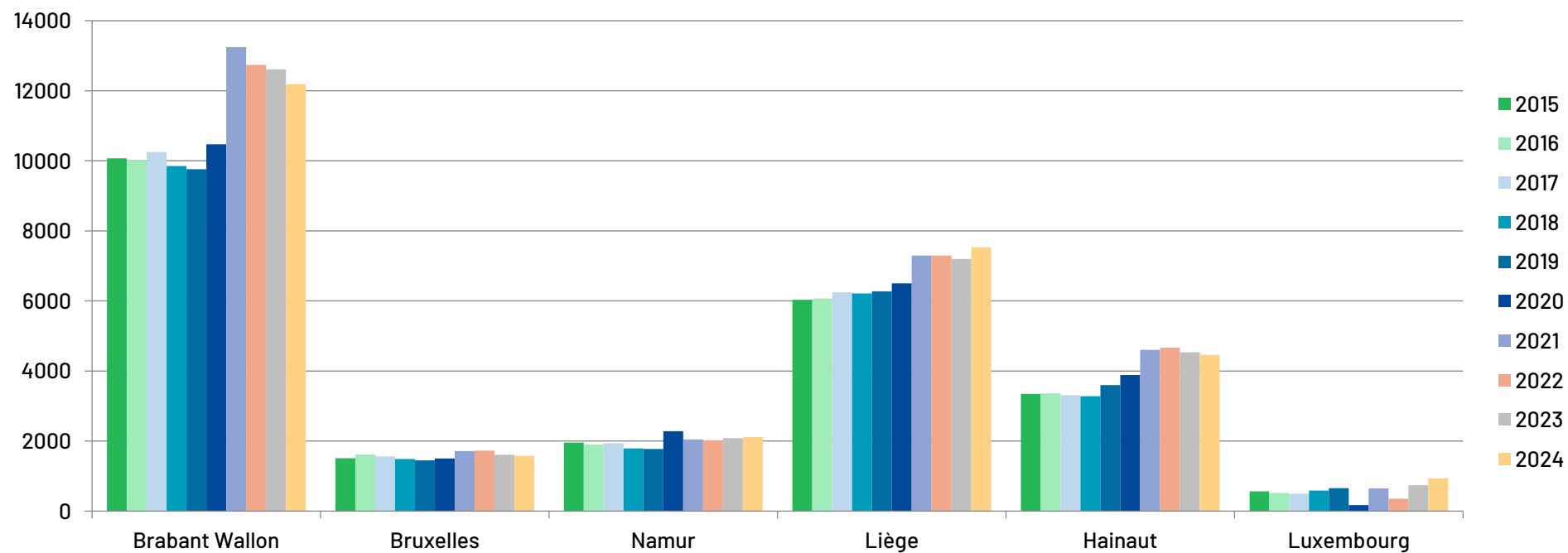
- Fagnes
- Sart-Tilman
- Liège-Gomzé
- Haras
- Avernoas
- Naxhelet
- Liège-Bernalmont
- Henri-Chapelle
- Mergelhof
- Beaufays

### Luxembourg:

- Virton
- Bois d'Arlon



# Golfeurs par province : évolution



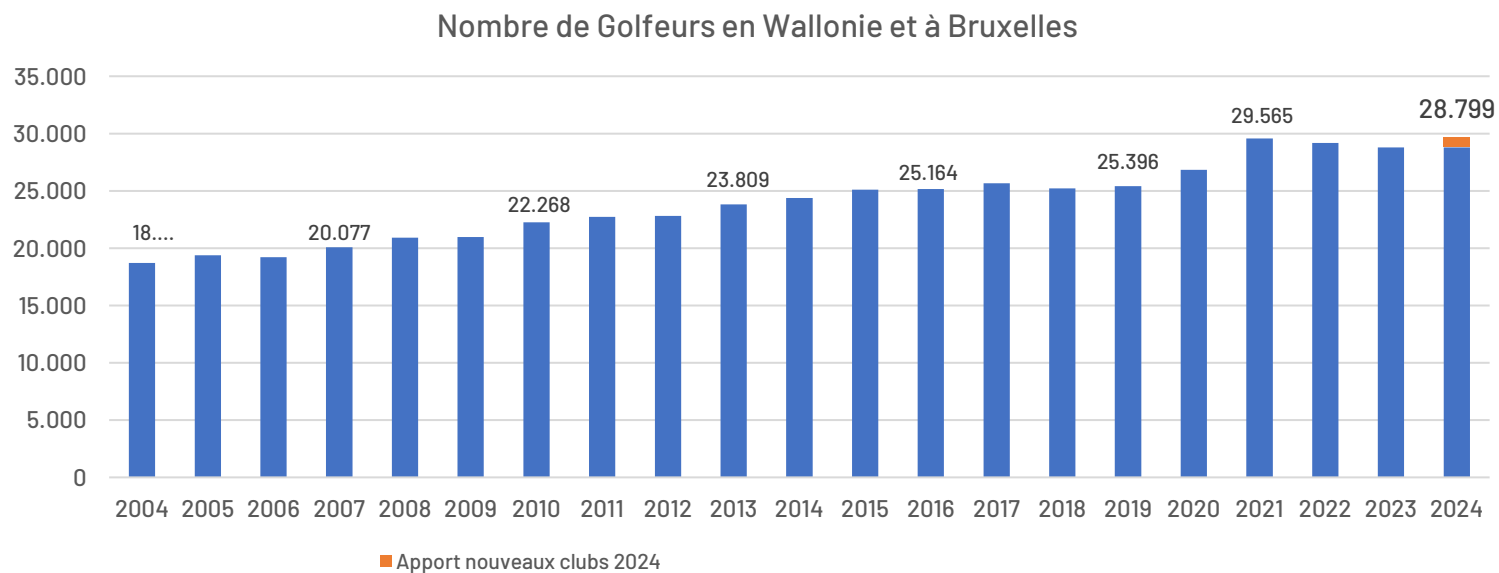
# Clubs AFGolf

## 2023

- 37 clubs
- 28.779 membres

## 2024

- 39 clubs (Ouverture de Beaufays et Bois d'Arlon)
- 28.799 membres (+0,1% vs 2023)



# HANDICAP





# Catégories d'handicap

29,3 est l'handicap moyen des golfeurs en Wallonie et à Bruxelles (similaire à 2023)

- Hommes : 27,7 - Femmes : 32,9 - Juniors : 36,5
- 41% des golfeurs ont 36 et + d'handicap > en diminution : 44% en 2023, 43% en 2022 et 42% en 2021
- 18% des golfeurs ont un handicap inférieur ou égal à 18,4 > en augmentation : 16,9 % en 2023

Age Cat	Cat1 HCP >4,4	Cat2	Cat3	Cat4	Cat5	36	Club1	Club2	None	Total	
	Hcp < 4,4	Hcp 4,5 - 11,4	Hcp 11,5 - 18,4	Hcp 18,5 - 26,4	Hcp 26,5-35,9	Hcp 36	Hcp 37 - 41	Hcp 46 - 54	Pas de brevet		
U10	0	0	0	0	6	10	24	270	152	462	1,6%
U20	58	103	121	160	253	176	246	475	401	1993	6,9%
U30	91	154	159	149	139	113	117	226	272	1420	4,9%
U40	68	203	237	235	283	211	162	326	375	2100	7,3%
U50	52	262	432	573	655	418	279	525	549	3745	13,0%
U60	46	376	915	1227	1288	761	471	597	720	6401	22,2%
U70	25	246	1003	1561	1671	926	469	527	532	6960	24,2%
U80	2	86	529	1333	1490	745	197	155	203	4740	16,5%
U90	0	3	67	266	359	168	33	13	30	939	3,3%
Z90	0	0	2	12	16	6	1	0	2	39	0,1%
Total:	342	1433	3465	5516	6160	3534	1999	3114	3236	28799	
	1,2%	5,0%	12,0%	19,2%	21,4%	12,3%	6,9%	10,8%	11,2%		

# Catégories d'handicap : évolution

